



# Uw Zonnestroom installatie

Bron van energie

Een lonende investering



# Technea Duurzaam

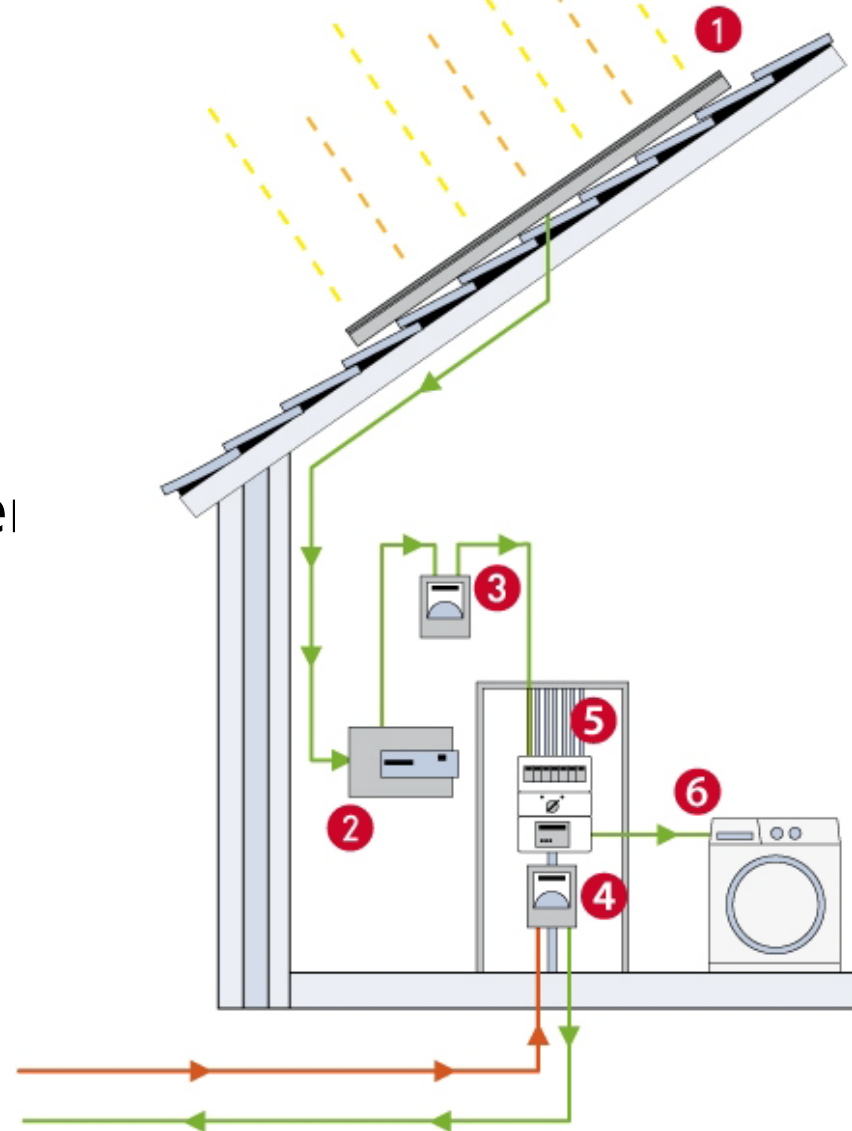
## ■ Groothandel duurzame installatietechniek

- Levering
- Kennis overdracht
- Subsidie hulp
- Informatie avonden



## Werking PV Systeem

- 1. Pv-panelen
- 2. Omvormer
- 3. Bruto productiemeter
- 4. Electra en salderingsmeter
- 5. Groepenkast
- 6. Gebruik PV stroom



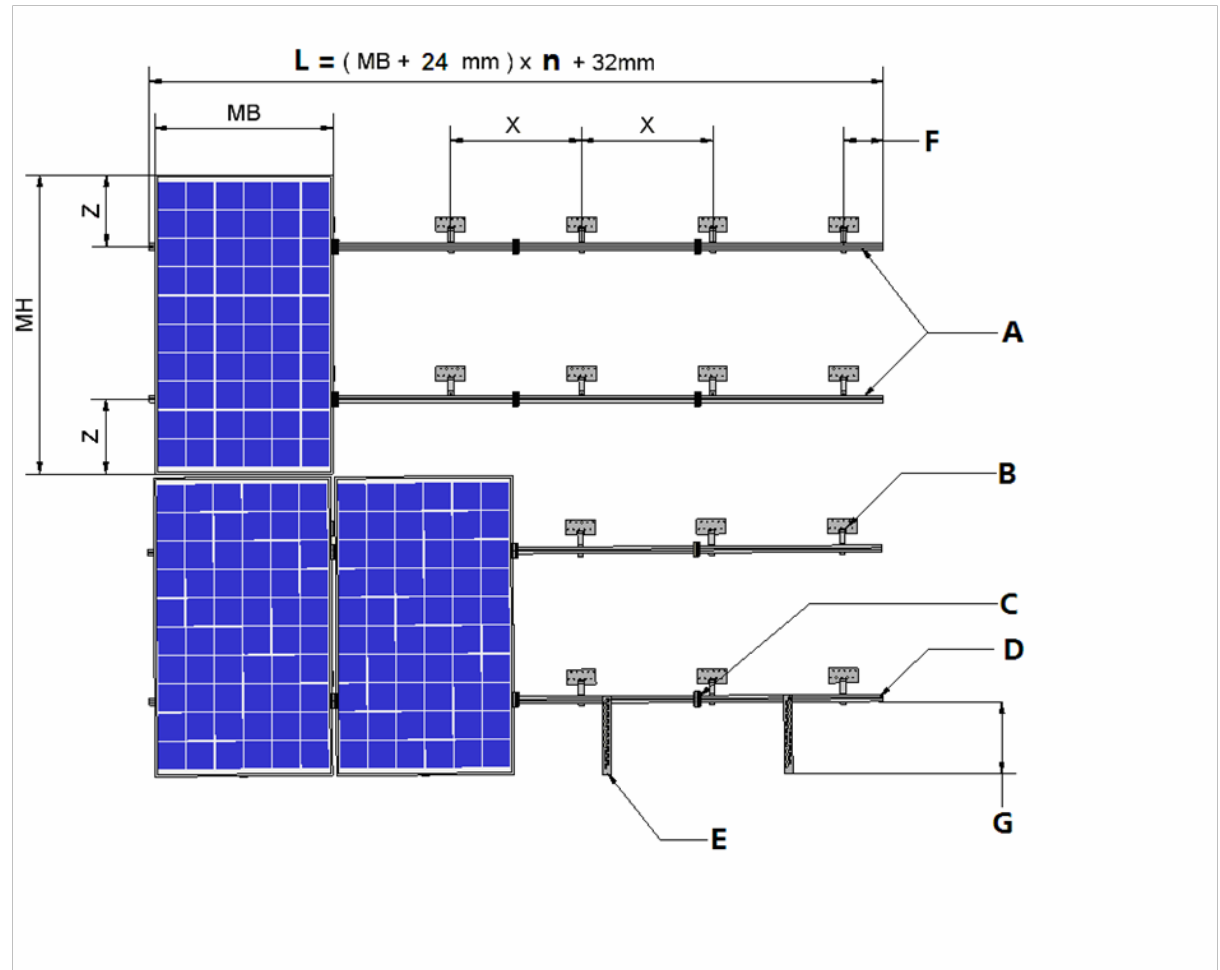
## Onderdelen PV systeem

- Pv-Panelen
- Montage Materiaal
- Bekabeling
- Omvormer
- Vrije groep
- Productie + salderingsmeter



# Onderdelen PV Systeem / Montagemateriaal

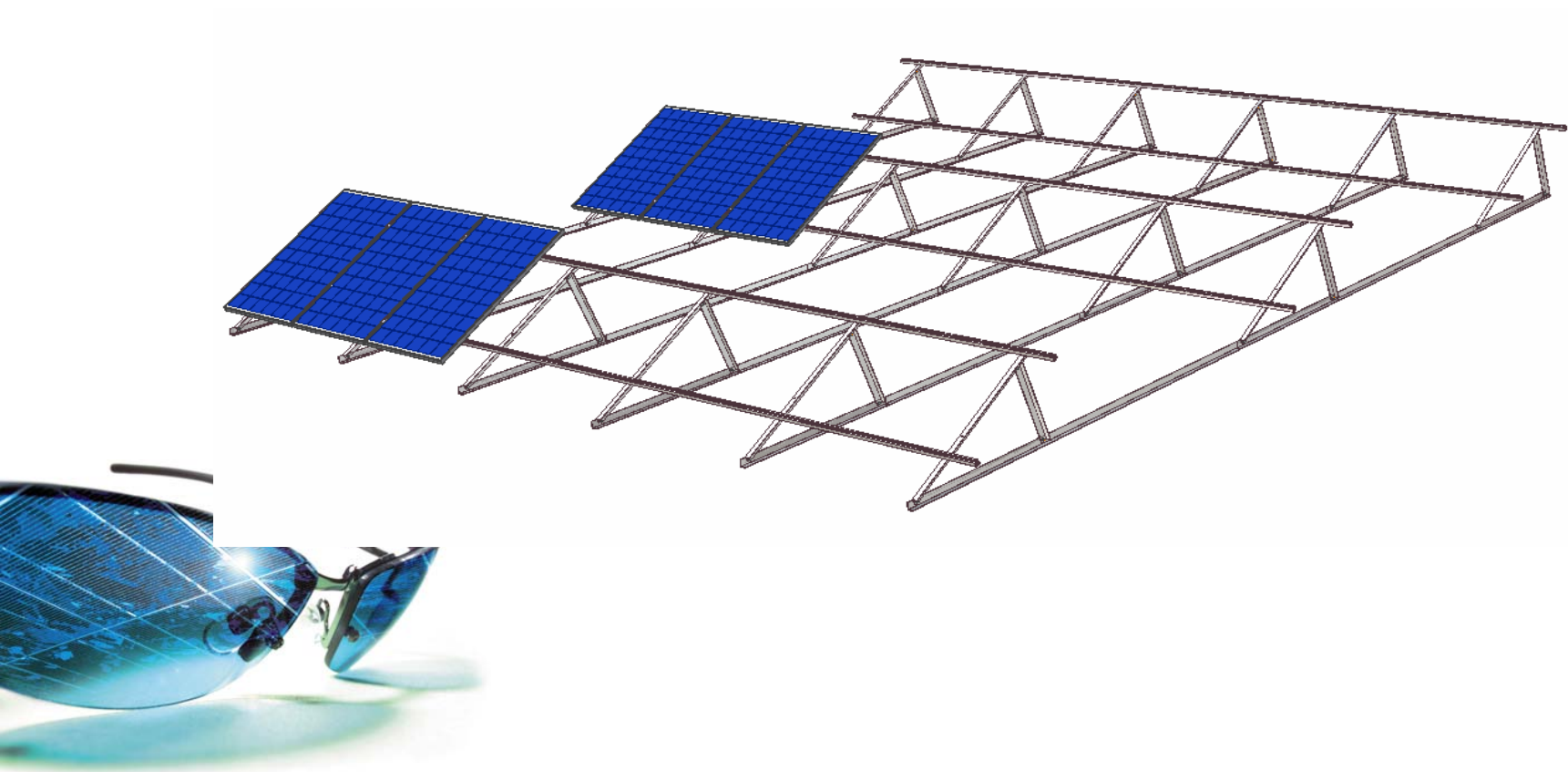
- Hellenddak
  - Pannen
  - Golfplaat
  - Damwand
  - Anders





# Onderdelen PV Systeem / Montagemateriaal

## ■ Platdak



## Onderdelen PV Systeem / Montagemateriaal

- Soltracker
- + 40% vermogen





## Onderdelen PV Systeem / Omvormer

- Van gelijkstroom naar wisselstroom
- Vrije groep
- Vermogen / oriëntatie
- Uitlezen informatie





## Kwaliteit Panelen

- 25 jaar vermogensgarantie (12 jaar 90% / 25 jaar 80%)
- 5 jaar fabrieksgaranti
- Tolerantie 3%
- Polykristalijn
- Monokristalijn
- Amorfe





## Subsidieregeling

- Particulier, zakelijk, non-profit
- Inschrijfdatum medio januari 2010
- Direkt op eerste dag inschrijven!
- van 600 – 100.000 Wp





## Subsidieregeling / Vergoedingen

- 1<sup>e</sup> categorie: 600-15.000 WP
- 2<sup>e</sup> categorie: 15.001 – 100.000 Wp
- In 2009 is de vergoeding voor levering van PV-stroom aan het elektriciteitsnet vastgesteld op 27,3 cent per kWh voor kleinschalige installaties, en 7,6 cent voor grote installaties.
- Dit bedrag krijgt u terug van uw energiebedrijf en wordt daarom afgetrokken van het SDE-basisbedrag.
- De SDE-bijdrage komt daardoor voor kleinschalige installaties uit op  $52,6 - 27,3 = 25,3$  cent per kWh.
- Voor grootschalige installaties is dit  $45,9 - 7,6 = 38,3$  cent per kWh.





## Subsidieregeling / voorbeeld

- Verbruik 4000 kWh
- Aanschaf PV panelen 3600 WP = ± 3000 kWh
- Productie: 3000 kWh x 25,3 cent
- Eigen verbruik = 2200 (inkoop voordeel is 27,3 cent)
- Net invoeding = 800 kWh wordt gesaldeerd
- Digitale saldering via energiebedrijf (meter aanschaffen ± € 100,-)
- Analoge saldering (geen meter aanschaffen)
- Bruto productie meter aanschaffen ± € 100,-





## Subsidieregeling / voorbeeld 2

- Verbruik 12.000 kWh
- Aanschaf PV panelen 13.500 WP = ± 11.400 kWh
- Productie: 11.400 kWh x 25,3 cent
- Eigen verbruik = 8000 (inkoop voordeel is 27,3 cent)
- Net invoeding = 3.400 kWh wordt gesaldeerd (tot max 5.000 kWh)
- Digitale saldering via energiebedrijf (meter aanschaffen ± € 100,-)
- Analoge saldering (geen meter aanschaffen)
- Bruto productie meter aanschaffen ± € 100,-





## Subsidieregeling / voorbeeld 3

- Verbruik 12.000 kWh
- Aanschaf PV panelen 13.500 WP = ± 11.400 kWh
- Productie: 11.400 kWh x 25,3 cent
- Eigen verbruik = 5000 (inkoop voordeel is 27,3 cent)
- Net invoeding = 6.400 kWh (max 5.000 kWh wordt gesaldeerd)
- Digitale saldering via energiebedrijf (meter aanschaffen ± € 100,-)
- Analoge saldering (geen meter aanschaffen)
- Bruto productie meter aanschaffen ± € 100,-



## Hoe verder...

- Bepaal het gewenste vermogen (hoeveel panelen)
- Vraag offerte aan bij Koos Verbart
- Vraag subsidie (zelf, via Verbart, via Technea)



■ Tel. 058-288 47 39 (keuze1)



## Vragen?



» Tel. 058-288 47 39 (keuze1)

Bierbrouwerij Us Heit, Bolsward

